

[simple]cut™

12 PIECE HAIRCUT KIT



Instructions for Care and Use
Model HC108GB



POWER SCREW

The power screw permits you to adjust power to your clipper. You may need to make this adjustment if the power in your house is low. (The Conair® clipper was designed for household use.)

1. With a screwdriver or a dime, turn the power

screw counter clockwise until the arm strikes coil, making a clacking noise (FIG. 1)



2. Then turn the screw clockwise, until the noise

stops and then turn about 45 degrees more. This is the maximum power setting (FIG. 2)



OIL BLADE BEFORE USE.

IMPORTANT SAFETY INSTRUCTIONS

When using electrical appliances, especially when children are present, basic safety precautions should always be taken, including the following:

READ ALL INSTRUCTIONS BEFORE USING

KEEP AWAY FROM WATER

DANGER - Any appliance is electrically live, even when the switch is off.

To reduce the risk of death or injury by electric shock:

1. Unplug this appliance before cleaning. Unplug the appliance when not in use.
2. Do not place or store appliance where it can fall or be pulled into a tub or sink.
3. Do not use while bathing or in a shower.
4. Do not place in, or drop into water or other liquid.
5. Do not reach for an appliance that has fallen into water. Unplug immediately.
6. Always unplug this appliance from electrical outlet immediately after using.

WARNING - To reduce the risk of burns, electric shock, fire, or injury to persons:

1. This appliance should never be left unattended when plugged in. Do not pull, twist, or wrap line cord around appliance.
2. This appliance should not be used by, on, or near children or individuals with certain disabilities.

3. Use this appliance only for its intended purpose as described in this manual. Do not use attachments not recommended by the manufacturer. Do not use an extension cord to operate this appliance.

4. Never operate this appliance if it has a damaged cord or plug, if it is not working properly or if it has been dropped or damaged, or dropped into water. Return the appliance to a service center for examination and repair.

5. Keep the cord away from heated surfaces.
6. Never drop or insert any object into any opening on this appliance.

7. Do not place appliance on any surface while it is operating.

8. Do not use this appliance with a damaged or broken comb or with teeth missing from the blades as injury may occur. Before use, make certain blades are aligned properly. (See "Care of your Clippers.")

9. Do not use outdoors or operate where aerosol (spray) products are being used or where oxygen is being administered.

10. Never operate the appliance with the air openings blocked or while on a soft surface, such as a bed or couch, where the air openings may be blocked. Keep the air openings free of lint, hair, and other debris.

11. Always attach plug to appliance first, then to outlet. To disconnect, turn all controls to "OFF", then remove plug from outlet.

12. Avoid skin contact with moving blade.
13. Keep lubricating oil out of reach of children.

14. When using the appliance with its cord, be mindful of tangles or kinks in the cord. If the cord does become tangled during use, turn the unit off and straighten cord before operating again.

SAVE THESE INSTRUCTIONS OPERATING INSTRUCTIONS

This appliance is intended for household use. Use on Alternating Current 120V/60 hertz only. This appliance has a polarized plug (one blade is wider than the other). As a safety feature, this plug will fit into the outlet only one way. If the plug does not fit fully into the outlet, reverse the plug. If it still does not fit, contact a qualified electrician to install the proper outlet. Do not attempt to defeat this safety feature.

Your new Conair Haircut Kit has everything you need to achieve professional haircuts at home. Its powerful magnetic motor clipper with stainless steel blades for long lasting cutting precision. Also included are 4 attachment combs for different hair lengths. It also comes with a barber comb, barber scissors, barber cape, storage pouch cleaning brush, lubricating oil and a blade guard for easy maintenance of the clipper blades.

THE CONAIR GUIDE TO CUTTING HAIR AT HOME

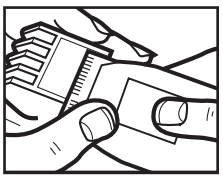
Before you start:

1. Inspect your clipper to make sure it is free of hair and dirt, is properly oiled and is running smoothly.
2. Place a towel or cape around the neck of the person getting the haircut.
3. Seat the person so that his/her head is at your eye level. This gives you greater visibility and control.
4. Comb hair until it is tangle-free. Hold the clipper in a comfortable grip. Now you're ready to cut.

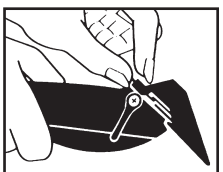
MEDIUM TO LONG CUT

To begin, cut only a small amount of hair until you become used to the length each attachment leaves the hair. Try the longest attachment on the clipper first. If you want a shorter cut, you can then use shorter combs.

- Short attachment comb (number 1) cuts hair to 1/8".
- Medium-Short attachment comb (number 2) cuts hair to 1/4".
- Medium-Long attachment comb (number 3) cuts hair to 3/8".
- Long attachment comb (number 4) cuts hair to 1/2".



Attach combs by holding them teeth up, then snapping onto the bottom of the clipper blade.

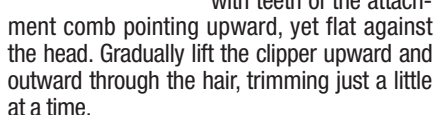


To remove comb attachments place index finger and thumb as illustrated; then pull out and up.

NOTE: Never push or shove the clipper through the hair to make it move more quickly. Professional experience shows that the clipper works most efficiently when it cuts through the hair at its own speed.

TO BEGIN CUTTING HAIR:

1. The hair should be combed in its natural direction.
2. Using the largest attachment comb, trim sides from the bottom upward. Hold clipper lightly against the hair with teeth of the attachment comb pointing upward, yet flat against the head. Gradually lift the clipper upward and outward through the hair, trimming just a little at a time.

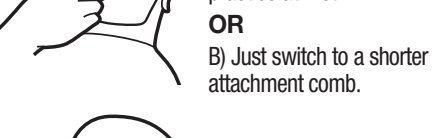
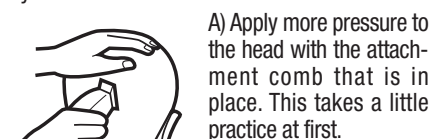


Remember, it's better to leave too much hair than too little. For longer hair on top, use the barber comb and lift hair on the top of the head, cutting over the comb. Or hold the hair between the fingers and cut to desired length. Always working from the front to the back of the head, gradually cut the hair shorter by reducing the space between the comb or fingers and the head. Comb often to check for uneven strands, and to get rid of trimmed hair.

Repeat around sides and back of head. If you want hair to be even shorter:

- A) Apply more pressure to the head with the attachment comb that is in place. This takes a little practice at first.
- OR
- B) Just switch to a shorter attachment comb.

Repeat around sides and back of head.



STOP. COMB. CHECK.

For best results, do as the professionals do: comb the hair often and check results as you comb. This way you can avoid uneven sides, bangs, neckline, etc.

OUTLINING

Outlining requires no attachments. Comb the hair into the desired style. Position the clipper between the sideburns and the ear (see sketch) and make sure the corner edge of the blade is against the hairline. With the outline of the hair as your guide, slowly move the clipper over, around and behind the ears. For the back of the neck and the sideburns, hold the clipper upside down (see sketch) and, holding it against the skin at the length desired, move the clipper downward.



SHORTCUTS TO PERFECT FLAT TOPS, CREW CUTS, ETC.



Always cut the hair from the back of the neck toward the crown, using the longest comb setting. Hold the comb attachment flat against the head and slowly move the clipper up through the hair. Use the same technique for the sides, cutting from the bottom to the upper side of the head.

For the front of the crown, cut the hair against its natural direction. Then even it up with the sides.

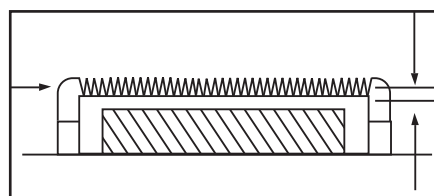
For a flat top use a flat comb, not the attachment comb. Just cut top hair by running the clipper over the comb.

To taper hair down to the neckline, use the lower settings attachment comb. Comb the hair and check for uneven spots. Outline the sideburns and neckline areas (see Outlining).

USER-MAINTENANCE INSTRUCTIONS CARE OF YOUR CLIPPERS

IF YOU DETERMINE THAT BLADE ALIGNMENT IS INCORRECT:

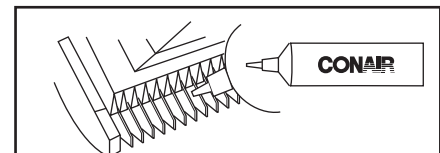
Conair® hair clippers are carefully inspected to insure that the blades are in perfect alignment. You will need to realign the blades after removing them for cleaning or replacement, or if they should be knocked out of alignment. How can you tell if the blades need realigning? Simply match them up, point for point, to conform with the drawing below.



1. To prevent the clipper from contacting the skin or cutting too closely, make certain that the end of the top blade is 1/32" to 1/16" back from the bottom blade.
2. Position the extreme left-hand tooth of the top blade so that it either covers, or appears on the left of the first small tooth on the bottom blade.
3. Make sure that the big tooth on the bottom blade touches the extreme right-hand tooth on the top blade.

SPECIAL OIL

To maintain the blades of your Conair® clipper in peak condition, oil them after every three or four haircuts. Gently place a few drops of oil on the teeth of the blades, using the special Conair oil included with your set. Turn the clipper on for a minute, then turn off. This light, natural oil was formulated specifically for the Conair® high-speed clipper. Because it is the right oil to use, it will not slow down the blades. Never use any other product; there is no substitute for Conair oil. KEEP OIL OUT OF REACH OF CHILDREN.



LIMITED TWO YEAR WARRANTY

Conair will repair or replace (at our option) your unit free of charge for 24 months from the date of purchase if the appliance is defective in workmanship or materials.

To obtain service under this warranty, return the defective product to the service center listed below that is nearest you, together with your purchase receipt and \$5.00 for postage and handling. California residents need only provide proof of purchase and should call 1-800-366-0937 for shipping instructions. In the absence of a purchase receipt, the warranty period shall be 24 months from the date of manufacture.

ANY IMPLIED WARRANTIES, OBLIGATIONS, OR LIABILITIES, INCLUDING BUT NOT LIMITED TO THE IMPLIED WARRANTY OF MERCHANTABILITY AND FITNESS FOR A PARTICULAR PURPOSE, SHALL BE LIMITED IN DURATION TO THE 24 MONTH DURATION OF THIS WRITTEN, LIMITED WARRANTY. Some states do not allow limitations on how long an implied warranty lasts, so the above limitations may not apply to you.

IN NO EVENT SHALL CONAIR BE LIABLE FOR ANY SPECIAL, INCIDENTAL, OR CONSEQUENTIAL DAMAGES FOR BREACH OF THIS OR ANY OTHER WARRANTY, EXPRESS OR IMPLIED, WHATSOEVER. Some states do not allow the exclusion or limitation of special, incidental, or consequential damages, so the above limitation may not apply to you.

This warranty gives you specific legal rights, and you may also have other rights, which vary from state to state.

Service Center
Conair Corporation
Service Department
7475 North Glen Harbor Blvd.
Glendale, AZ 85307

©2009 Conair Corporation
150 Milford Road, East Windsor, NJ 08520
7475 North Glen Harbor Blvd., Glendale, AZ 85307

ONCE AGAIN, THANKS FOR BUYING A CONAIR PRODUCT.

Your Conair® clipper blades are made of high carbon stainless steel. They are engineered for precise, professional results. If blades feel like they are pulling or grabbing hair, it means they are losing their sharpness and should be replaced as soon as possible.

Attachment combs should also be replaced if they are lost or broken. It is easier to cut hair with the accuracy of a pro when the necessary tools are at your fingertips.

Conair makes a variety of accessories for different haircut kits. If your haircut kit does not include them, you may want to consider adding them to your professional hair cutting tools.

Left and right ear attachment combs provide effortless, precise cutting around the ears. Styling clips hold hair in place when you are sectioning hair. A styling comb makes it easy to taper or cut hair at an angle. A barber cape ensures a comfortable and neat haircut and a convenient storage pouch keeps all your essentials in one place.

Last but not least, an easy-to-follow 30-minute "Haircuts at Home" video is available. It demonstrates basic hair cutting techniques and follows four popular haircuts step by step. It will give you the confidence and instruction you need to give great looking haircuts to every member of your family.



Model COMB-11



Model HC VIDEO



Model COMB-13



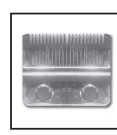
Model SC-1



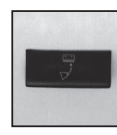
Model HCNB-1



Model COMB-10



Model BLD-8



Model HC-1



Model CAPE-1



Model HC OIL



Model CLP-1



Model DVD-1



Model COMB-12

HAIRCUT KIT REPLACEMENT PARTS & ACCESSORIES ORDER FORM

Pricing in effect through June 1, 2010. Orders postmarked after this date will be accepted, and the customer will be notified if pricing has changed.

9/2/09 9:35:43 AM

ITEM	PART #	PRICE	QUANTITY	AMOUNT
Set of 4 Attachment Combs: 1/8", 1/4", 3/8", 1/2". Fits all clippers	COMB-10	\$5.00		
Set of 2 Attachment Combs: left ear and right ear. Fits all clippers	COMB-11	\$1.75		
1" Attachment Comb fits all clippers	COMB-12	\$1.75		
3 Attachment Combs: 5/8", 3/4", 7/8". Fits all clippers	COMB-13	\$5.00		
Neck Brush	HCNB-1	\$1.50		
Deluxe Black Vinyl Cape with Velcro Collar	CAPE-1	\$5.00		
Lubricating Oil (pkg. of 3 tubes)	HC OIL	\$2.00		
Approximate 28 Minute haircut video in Spanish & English	HC VIDEO	\$8.95		
Instructional DVD in Spanish & English	DVD-1	\$5.00		
Barber Scissors	SC-1	\$2.00		
Blade Set for HC108GB	BLD-8	\$6.50		
Blade Guard	HC-1	\$1.00		
Styling Clips (set of 3)	CLP-1	\$1.50		

Subtotal

*Sales Tax

TOTAL

Enclose check or money order made payable to Conair. (We cannot accept cash, stamps or C.O.D. orders.) CT, IL, AZ, and PA residents should add applicable state sales tax. Minimum order of \$10.00 or a \$2.00 handling charge will be added to order.

All prices include handling and return postage. Prices are subject to change without notice. Prices are valid only for shipments within the Continental United States. Please allow 4-6 weeks for delivery.

To avoid delays, please print clearly.

We must have a street address, as UPS cannot deliver to a P.O. box.

NAME _____

ADDRESS _____ APT. _____

CITY _____ STATE _____ ZIP _____

TELEPHONE () _____ (We call only if we have a question about your order.)

For information on other Conair® haircut kit parts call: 1-800-3-CONAIR.

Mail to:
Conair Corporation
Service Department
150 Milford Road
East Windsor, NJ 08520-9730



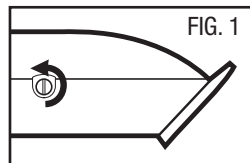
Instrucciones
Modelo HC108GB



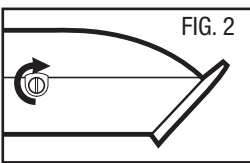
TORNILLO REGULADOR DE ENERGÍA

El tornillo regulador de energía permite ajustar la potencia de su aparato, lo cual puede ser necesario si la electricidad en su casa está baja (la cortadora de Conair® fue diseñada para uso doméstico).

1. Use un destornillador o una moneda para girar el tornillo en sentido horario hasta que la armadura choque con la bobina y que se oiga un sonido continuo (Fig.1).



2. Luego, gire el tornillo en sentido antihorario hasta que el sonido se detenga. Después, gire el tornillo 45 grados más. Esto es el ajuste de energía máximo (Fig.2).



LUBRIQUE LAS CUCHILLAS ANTES DE CADA USO.

MEDIDAS DE SEGURIDAD IMPORTANTES

Siempre que use aparatos eléctricos, especialmente en la presencia de niños, debe tomar precauciones básicas de seguridad, entre las cuales las siguientes:

LEA TODAS LAS INSTRUCCIONES ANTES DE USARLO

MANTÉNGALO ALEJADO DEL AGUA

PELIGRO

- Cualquier aparato enchufado permanece bajo tensión, aunque esté apagado. Para reducir el riesgo de muerte o herida por descarga:
- 1. Desconecte el aparato cuando no esté en uso y antes de limpiarlo.**
- 2. No coloque ni guarde el aparato donde pueda caer o ser empujado a una bañera o un lavabo.
- 3. No lo use en el baño o la ducha.
- 4. No coloque el aparato ni lo deje caer al agua u otro líquido.
- 5. No trate de alcanzar el aparato después de que hubiese caído al agua. Desconéctelo inmediatamente.**
- 6. Siempre desconecte el aparato inmediatamente después de usarlo.

ADVERTENCIA

- Para reducir el riesgo de quemaduras, electrocución, incendio o heridas:

1. Nunca deje este aparato desatendido mientras esté conectado. No jale, doble o enrolle el cable alrededor del aparato.
2. Este aparato no debería ser usado por, sobre o cerca de niños o personas con alguna discapacidad.
3. Use este aparato únicamente con el propósito para el cual fue diseñado y solamente según las instrucciones. Sólo use accesorios recomendados por el fabricante. No utilice una extensión con este aparato.
4. Nunca utilice el aparato si el cable o la clavija estuviesen dañados, si no funcionase correctamente, si hubiese caído, si estuviese dañado o si hubiese caído al agua. Regréselo a un centro de servicio autorizado para que lo examinen y lo reparen.
5. Mantenga el cable alejado de las superficies calientes.
6. Nunca deje caer ni inserte un objeto en ninguna de las aberturas.
7. No coloque el aparato en ninguna superficie mientras esté funcionando.
8. No utilice este aparato con un peine-guía roto o lastimado o si faltaran dientes a la cuchilla. Esto podría provocar una herida. Asegúrese que las cuchillas estén debidamente alineadas antes de usarlo (véase "Instrucciones de mantenimiento").
9. No utilice este aparato en exteriores, ni lo haga funcionar donde se estén usando productos en aerosol (spray) o donde se esté administrando oxígeno.

10. Nunca bloquee las aberturas de aire o coloque el aparato en una superficie blanda, como una cama o un sofá, donde se puedan obstruir. Mantenga las aberturas libres de pelusas, cabellos y elementos similares.
11. Siempre conecte el cable al aparato antes de conectarlo al tomacorriente. Siempre apague el aparato (OFF) antes de desconectarlo.
12. Evite que las cuchillas toquen la piel cuando están moviendo.
13. Siempre asegúrese que el cable del aparato no esté enredado. Si el cable se enreda o se enrolla mientras está usando el aparato, apáguelo inmediatamente y enderece el cable.
14. Mantenga el aceite lubricante fuera del alcance de los niños.

GUARDE ESTAS INSTRUCCIONES INSTRUCCIONES DE USO

Este aparato fue diseñado para uso doméstico. Úselo con Corriente Alterna de 120V (60 Hz) únicamente. El cable de este aparato está dotado de una clavija polarizada (una pata es más ancha que otra). Como medida de seguridad, se podrá enchufar de una sola manera en el tomacorriente polarizado. Si no entrara en el tomacorriente, invíértela. Si aún no entrara completamente, comuníquese con un electricista. No intente ir en contra de esta función de seguridad.

El Juego de Peluquería [simple] Cut™ de Conair® tiene todo lo que usted necesita para lograr cortes de cabello profesionales en su casa. Incluye una cortadora para el cabello con un potente motor magnético y duraderas cuchillas de acero inoxidable, para lograr resultados precisos. También incluye 4 peines-guías para lograr distintos largos de recorte (incluso un peine para la oreja izquierda y un peine para la oreja derecha), tijeras de peluquero, una capa, un bolso de almacenaje, un peine de peluquero, aceite lubricante, un cepillo de limpieza y un protector de cuchillas.

GUÍA DE CONAIR PARA CORTAR EL CABELLO EN SU CASA

- Antes de empezar:
1. Inspeccione el aparato para asegurarse que esté libre de cabello y polvo, que funcione correctamente y que las cuchillas estén lubricadas.
 2. Coloque una toalla o una capa de peluquero alrededor del cuello de la persona a quien le va a cortar el cabello.
 3. Siente a la persona de manera que su cabeza esté al nivel de sus ojos para mayor visibilidad y control.
 4. Desenrede el cabello, luego coja la cortadora cómodamente en su mano. Ya está listo/a para empezar.

CORTES MEDIANOS A LARGOS

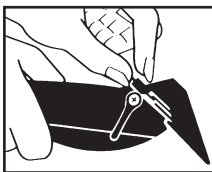
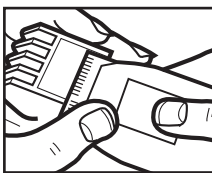
Empiece cortando poco cabello, hasta acostumbrese a cada guía. Use la guía más larga para empezar, luego use guías más cortas para acortar el cabello.

Empiece cortando poco cabello, hasta acostumbrese a cada guía. Use la guía más larga para empezar, luego use guías más cortas para acortar el cabello.

- Guía corta (No.1) - corta el cabello a 1/8" (3 mm)
- Guía mediana-corta (No.2) - corta el cabello a 1/4" (6 mm)
- Guía mediana-larga (No.3) - corta el cabello a 3/8" (9,5 mm)
- Guía larga (No.4) - corta el cabello a 1/2" (12,5 mm)

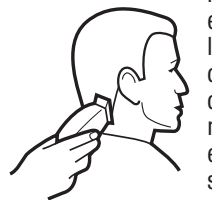
Para instalar la guía, sosténgala cabeza arriba y engánchela en la parte inferior de la cuchilla. Para sacar la guía, cójala según se indica, y júlela hacia arriba y fuera.

NOTA: Nunca empuje la cortadora para que corte más rápidamente. La experiencia profesional demuestra que funciona mejor cuando corta a su propia velocidad.



abajo hasta arriba. Sostenga la cortadora ligeramente contra el cabello, con los dientes de la guía apuntando hacia arriba y planos contra la cabeza. Pase la cortadora en el cabello gradualmente hacia arriba y hacia fuera, cortando un poco cabello cada vez.

Recuerde: Es mejor dejar el cabello demasiado largo que demasiado corto. Si quiere dejar el cabello más largo encima de la cabeza, utilice el peine de peluquero o sus dedos para levantar el cabello y córtelo a lo

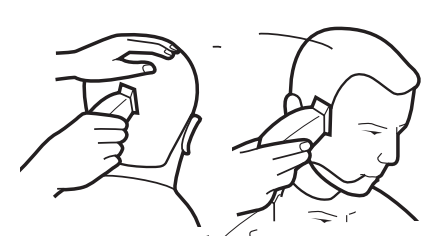


mechones disperejos y para eliminar los recortes. Haga lo mismo en el otro lado y atrás de la cabeza.

Si quiere un corte de cabello aún más corto
A) Aplique más presión. Esto necesita al principio un poco de práctica.

B) Utilice una guía más cor
DETÉNGASE. PEINE. VERIFIQUE.

Para lograr resultados óptimos, siga el ejemplo de los profesionales: Peine el cabello con frecuencia para verificar los resultados. Esto evitará tener



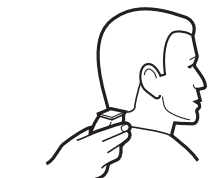
lados, flequillos o líneas de nuca disperejos.

CONTORNEO

El contorno no requiere accesorios. Primero, peine el cabello como desea. Coloque la cortadora

entre la patilla y la oreja (véase el dibujo), posicionando la esquina de la cuchilla contra el nacimiento del pelo. Mueva la cortadora lentamente sobre, alrededor y atrás de las orejas, siguiendo el contorno del cabello. Para cortar el cabello en la nuca y en las sienes, sostenga la cortadora al revés (véase el dibujo), colóquela contra la piel al nivel deseado y muévala hacia abajo.

PERFECTOS CORTES CON CORONILLAS PLANAS,



CORTES MILITARES ETC

Siempre corte el cabello desde la nuca hasta la coronilla, usando la guía más larga. Sostenga la



guía contra la cabeza y mueva la cortadora lentamente hacia arriba. Use la misma técnica para los lados, cortando desde abajo hasta la parte superior lateral de la cabeza.

Para la parte delantera, corte el cabello en dirección opuesta al crecimiento del pelo, luego iguale

los lados.

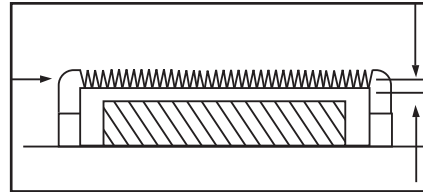
Para obtener una coronilla plana, use un peine plano en vez de una guía y corte el cabello encima del peine (véase el dibujo).

Para cortar el cabello en la nuca y en las patillas, utilice la guía No.1 (Véase "Contorneo").

INSTRUCCIONES DE MANTENIMIENTO CORTADORA PARA EL CABELLO ALINEACIÓN DE LAS CUCHILLAS

Las cortadoras de Conair® son inspeccionadas para asegurarse que las cuchillas estén perfectamente alineadas. Usted necesitará alinearlas nuevamente después de extraerlas para limpiarlas o reemplazarlas o si se desalinearon por un golpe. Para determinar si las cuchillas necesitan alinearse de nuevo, simplemente hágalas coincidir como lo indican la figura que se encuentra a continuación.

1. Para evitar que la cortadora corte el pelo demasiado corto o que las cuchillas toquen



la piel, asegúrese que la parte superior de la cuchilla grande esté a una distancia de 1 mm a 1.5 mm de la cuchilla pequeña.

2. Posicione el extremo diente izquierdo de la cuchilla grande de tal manera que cubra o esté

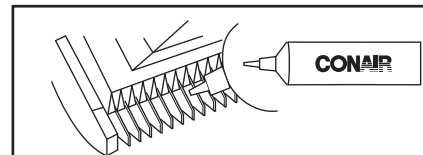
a la izquierda del primer diente pequeño de la cuchilla pequeña.

3. Asegúrese que el diente grande de la extremidad derecha de la cuchilla pequeña toque el diente de la extremidad derecha de la cuchilla grande.

ACEITE ESPECIAL

Para mantener las cuchillas de su cortadora en condición óptima, lubríquelas después de tres o cuatro cortes de cabello. Aplique unas cuantas gotas de aceite lubricante en los dientes de las cuchillas, encienda la cortadora durante un minuto, luego apáguela. El aceite lubricante provisto ha sido específicamente diseñado para las cortadoras de alta velocidad de Conair®. Porque es el aceite adecuado, no reducirá la velocidad de las cuchillas. Nunca use otro aceite para lubricar las cuchillas de su cortadora. No hay ningún sustituto al aceite de Conair.

MANTENGA EL ACEITE FUERA DEL ALCANCE DE LOS NIÑOS.



NOUEVAMENTE, GRACIAS POR COMPRAR UN PRODUCTO DE CONAIR.

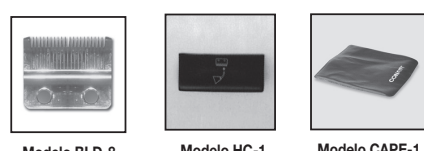
Las cuchillas de su cortadora son de acero duro inoxidable y logran resultados precisos y profesionales. Si siente que las cuchillas tironean o enganchan el pelo, significa que están perdiendo el filo y debe reemplazarlas lo más pronto posible.

También se deben cambiar las guías si se pierden o se dañan. Es más fácil cortar el pelo con exactitud profesional cuando se tienen las herramientas adecuadas.

Conair también fabrica una variedad de accesorios para cortar el cabello. Si su juego de peluquería no los incluye, los puede pedir por separado.

Guías para contornear la oreja izquierda y derecha brindan un corte de precisión sin esfuerzo. Las pinzas sostienen el cabello. El peine regular permite contornear o cortar el cabello en ángulo. La capa de peluquero asegura un corte cómodo y limpio y el cómodo bolso de almacenamiento mantiene todo sus accesorios en el mismo lugar.

También puede ordenar el DVD instructivo de 30 minutos "Corte de cabello en casa" con instrucciones fáciles de seguir. El DVD muestra las técnicas básicas del corte de cabello y presenta cuatro atractivos cortes paso a paso. Le dará la confianza y los conocimientos que necesita para cortar el cabello de todos los miembros de su familia.



GARANTÍA LIMITADA DE DOS AÑOS

Conair reparará o reemplazará (a su opción) su aparato sin cargo por un período de 24 meses a partir de la fecha de compra si presentara defectos de materiales o fabricación.

Para obtener servicio técnico bajo esta garantía, regrese su aparato al Centro de Servicio indicado a continuación, junto con su recibo de compra y un cheque o giro postal de \$5.00US por gastos de manejo y envío. Los residentes de California sólo necesitan dar una prueba de compra y deben llamar al 1-800-366-0937 para recibir instrucciones de envío. En ausencia del recibo de compra, el periodo de garantía será de 24 meses a partir de la fecha de fabricación.

CUALQUIERA GARANTÍA, OBLIGACIÓN O RESPONSABILIDAD IMPLÍCITAS, INCLUYENDO PERO NO LIMITADAS A LA GARANTÍA IMPLÍCITA DE COMERCIABILIDAD Y APTITUD PARA UN PROPÓSITO ESPECÍFICO, ESTARÁN LIMITADAS POR LOS 24 MESES DE LA PRESENTE GARANTÍA ESCRITA. Algunos Estados no permiten limitaciones sobre la duración de una garantía implícita, de modo que las limitaciones mencionadas pueden no regir para usted.

CONAIR NO SERÁ RESPONSABLE EN NINGÚN CASO POR ALGÚN DAÑO ESPECIAL, INCIDENTAL O CONSECUENTE DEBIDO AL INCUMPLIMIENTO DE ESTA O CUALQUIER OTRA GARANTÍA, EXPRESA O IMPLÍCITA. Algunos Estados no permiten la exclusión o limitación de daños especiales, incidentales o consecuentes, de modo que las limitaciones mencionadas pueden no regir para usted.

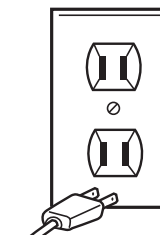
Esta garantía le otorga derechos legales específicos y usted puede tener otros derechos que varían de un Estado a otro.

CENTRO DE SERVICIO
Conair Corporation
Service Department
7475 North Glen Harbor Blvd.
Glendale, AZ 85307

©2009 Conair Corporation
150 Milford Road, East Windsor, NJ 08520
7475 North Glen Harbor Blvd., Glendale, AZ 85307

**ADVERTENCIA:
SI CREE QUE NO
HAY CORRIENTE
CUANDO EL APARATO
ESTÁ APAGADO,
ESTÁ EQUIVOCADO**

MANTÉNGALO ALEJADO DEL AGUA



Todos sabemos que no se debe mezclar la electricidad y el agua. Pero ¿Sabe usted que un aparato eléctrico permanece bajo tensión aunque esté apagado? Si está conectado, hay corriente. Por lo tanto, siempre desenchufe sus aparatos eléctricos después de usarlos.

SIEMPRE DESENCHUFE LOS APARATOS PEQUEÑOS

Su cortadora puede perder velocidad si recortes de cabello están trabados en las cuchillas. Para limpiarlas sin tener que removerlas, use el cepillo de limpieza provisto. Hacer esto después de cada uso, especialmente cuando se corta mucho cabello, mantendrá las cuchillas en condición óptima. Si la cortadora deja de funcionar, y que esto no soluciona el problema, desenchúfela y afloje las cuchillas para limpiarlas.

Si la cortadora deja de cortar, pero sigue funcionando, inspeccione las cuchillas. Cámbielas si están embotadas. Puede pedir nuevas cuchillas por correo, mandando un cheque o un giro postal de \$7.50US (incluye gastos de envío y manejo) a la dirección más abajo.

Conair Corporation
Service Department
150 Milford Rd.
East Windsor, NJ 08520

ALMACENAJE

Cuando no esté en uso, permita que el aparato enfríe y guárdelo en un lugar seco y seguro, fuera del alcance de los niños. Nunca jale, retuerza ni enrolle el cable alrededor del aparato.

Enviar a:
Conair Corporation
Service Department
150 Milford Road
East Windsor, NJ 08520-9730